

MULTIMED *Classic*[®]

ELMED
Lithotripsy Systems

MULTIMED *Classic*

Dans le but de satisfaire les besoins croissants du monde de lithotripsie ELMED continue d'une manière croissante leurs innovations pour permettre aux utilisateurs d'effectuer des opérations effectives. Comme résultats à de telles innovations ELMED présentent avec fierté leur système Multimed classique comprenant le tout premier logiciel dynamique d'enregistrement des patients et de relevé statistique qui permet aux utilisateurs de garder les données nécessaires du patient durant le cours du traitement. A l'aide de cette caractéristique, il n'est plus besoin de faire entrer les enregistrements du patient dans un environnement séparé. Multimed classique fournit un cout reel et sans anesthésie, traitement ambulatoire avec une excellente fragmentation.

ELMED fixe les normes.



ELMED

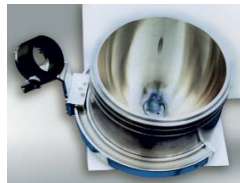
Lithotripsy Systems



Avec les développements récents des équipements pour lithotripsie, un nouveau critère est fixé aux systèmes de nouvelle génération qui doivent bénéficier non seulement des images doubles mas aussi de capacités de localisation double et exacte. Multimed Classique est équipé d'une table urologique à moteur avec un haut radiolucent qui permet de faire toutes les opérations endourologiques sous fluoroscopie. Multimed Classique permet de situer les calculs soit en utilisant un lithoscope d'unité avec un bras en U de fluoroscopie, ou une unité standard avec un bras en C, tout comme le bras de robot automatique et informatisé pour localisation ultrasonique, appelé lithoarm.



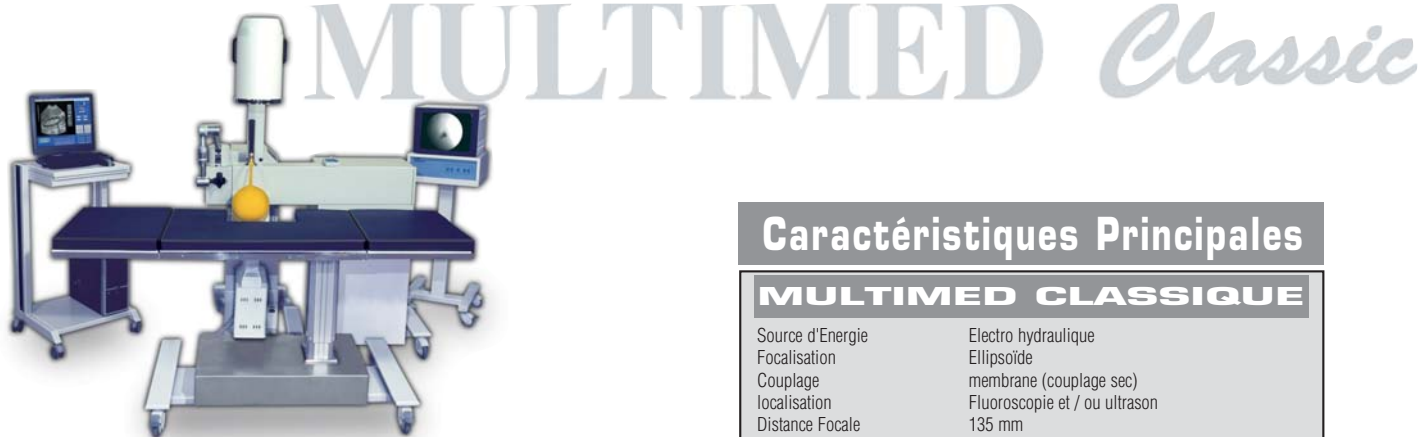
Le système ultrason de localisation de haute technologie avec un bras informatisé d'articulation automatique, le bras donne automatiquement le lieu de tous types de calculs rénaux y compris de densité faible et non opaques. Lithoarm fournit une caractéristique de localisation automatique mais a prix abordable, qui n'existe que dans les systèmes de nouvelle génération à coût élevé.



L'efficacité prouvée de Multimed Classique est atteinte par la meilleure combinaison de générateur Electro-hydraulique à haute énergie, la géométrie du réflecteur et les matériaux spéciaux d'électrodes standards. Le système est conçu pour opérer par électrodes standards et électrodes de longue durée selon le choix de l'utilisateur.

Le raccordement ultrasonique optionnel de la sonde dont le centre de l'axe passe à travers le point de convergence dans toutes les positions qui donne à l'utilisateur des images en temps réel et une localisation manuelle avec les ultrasons.





MULTIMED *Classic*

Compact
Abordable
Extensible
Coût réel
Transportable
Sans anesthésie
Efficace et sure
Totalement informatisé
Bas coût d'installation
Bas coût de maintenance
Traitement extra corporel
Temps de traitement court
Traite les calculs dans les rein,
L'uretère entier, et la vessie.

Caractéristiques Principales

MULTIMED CLASSIQUE

Source d'Energie	Electro hydraulique
Focalisation	Ellipsoïde
Couplage	membrane (couplage sec)
localisation	Fluoroscopie et / ou ultrason
Distance focale	135 mm
Dimension focale	7.5 X 22 mm (50 % dim. Isobare)
Pression focale	jusqu'à 1200 bare
Voltage de fonctionnement	variable 0 à 21 K.volt (24 KV pour un système de longue durée)
Fréquence	variable 40 à 150 chocs/min
Modes Minimum	Automatique, ECG, respirateur et manuel (optionnel)
Système d'Eau	circuit fermé avec amortisseur d'eau Régulation de la pression et 8.5 lt capacité d'eau
Hauteur	1130 mm
Longueur	1170 mm
Largeur	460 mm
Poids	210 Kg

TABLE UROLOGIQUE

Hauteur	850 à 1150 mm
Largeur de la surface du patient	640 X 1950 mm
Largeur du support de la table	750 X 1250 mm
Limites de réglage de la table	Réglage électronique en 3 D
Mouvements verticaux	300 mm
Mouvements longitudinaux	100 mm (150 mm optionnel)
Mouvements latéraux	100 mm (150 mm optionnel)
Basculement	latéral & Trendelenburg
Capacité de levage	200 Kg

LITHOARM

Type manipulateur	Type énergétique avec un bras articulé
Effecteur de fin	Soutien de la sonde ultrasonique
Paramètres cinématiques	7 liens, 6 joints et 5 angles
Détecteur d'angle	Détecteurs d'angles de précision résistive
Logiciel	32 bits exécution sous Windows 95 ou 97
Application	Adapté à tous types de lithotripteurs

LITHOSCOPE

Courant fluoroscopique	0.2 - 3.5 mA(ABC) deux sélections principales
Intensificateur d'image	6" (7", 9", 12" optionnel)
Tube à Rayons X	0.6 - 1.5 (1.8 mm optionnel) mm lumière focale Tube anode fixé 40.000 H.U
Caméscope	Résolution haute CCD caméra
Moniteur	17" BW, 625/50 ou 525/60 lignes
Hauteur	1830 mm
Longueur	1250 mm
Largeur	510 mm
Poids	225 Kg

GENERAL

Puissance	110/220 Voltes 60/50 Hz
Le système s'applique à	Suivant EN 60601 -1 Classe 1, Type B Suivant EN 93/42/MDD Classe IIb

ELMED

CE
1984

Electronics & Medical Industry & Trade Inc.

ELMED TURKEY Headquarters

Batı Sitesi Mahallesi, Gersan Sanayi Sitesi 2307. Sokak No: 46 Yenimahalle 06370 Ankara / TURKEY
Phone : +90 312 256 92 22 (Pbx) • **Fax** : +90 312 257 06 08
http ://www.elmed-lithotripsy.com • **e-mail** : sales@elmed-lithotripsy.com

ELMED USA USA Office

3956 Town Center Blvd., Suite 217 Orlando, Florida 32837, USA
Phone : +1 727 470 29 35 • **Fax** : +1 800 915 95 12 • **e-mail** : elmedusa@elmed-lithotripsy.com